



integra

automatización proceso

ÍNDICE

EMPRESA

Valores

Flexibilidad y Compromiso

Crecimiento

SERVICIOS

Ingeniería y Consultoría Industrial

Automatización y Control

Etiquetado y Trazabilidad

Instalaciones Eléctricas

Otras Áreas de Aplicación

EMPRESA

VALORES

INTEGRA PROCESO Y AUTOMATIZACIÓN es una empresa que da soluciones de alta calidad en el área de los Procesos Industriales. Desde el desarrollo de la Ingeniería de Detalle hasta la Instalación y Puesta en Marcha asumimos el compromiso de los proyectos creados con nuestros clientes.

Nuestra experiencia se centra en el área de **Equipos, Instrumentación y Control**, tanto en el Diseño, Montaje Industrial como en Manutención, **Eléctrica, Trazabilidad**. Resaltando las soluciones flexibles para los clientes de ingeniería de **proceso y automatización** orientada al desarrollo de aplicaciones y sistemas informáticos.

FLEXIBILIDAD Y COMPROMISO

Somos una empresa seria y responsable de sus compromisos cuya principal fortaleza está en la capacidad de sus profesionales que mantiene un alto grado de conocimiento de las aplicaciones informáticas y procesos estándares relacionados con la mejora continua de la eficiencia de las plantas industriales.

Damos **apoyo a nuestros clientes** y agregamos valor a sus productos, independientemente del tamaño del proyecto, como también mediante la aplicación de nuevas **tecnologías eléctricas de automatización y mantenimiento**, estableciendo alianzas rentables y de mejora continua entre nuestra empresa y nuestros clientes, proporcionando así servicios de construcción e ingeniería de vanguardia para proyectos y desarrollo al más alto nivel de excelencia, economía y eficiencia.

CRECIMIENTO

Las directrices que marcan la línea de acción de INTEGRRA P.A. le ha hecho conquistar el reconocimiento y la confianza de sus clientes, que hoy forman una escogida familia en la que se encuentran prestigiosas firmas industriales. Ellos constituyen el mejor testimonio de su buen servicio y a ellos se remite como una garantía más a presentar.

Desde el inicio de la empresa en 2005 hasta la actualidad hemos mantenido un crecimiento en todos los ámbitos de la empresa, clientes, empleados, proyectos, y hemos asumido el reto de continuar con esta evolución como parte fundamental de nosotros mismos.

Nuestro objetivo es ser un partner estratégico para nuestros clientes en la mayoría de sus procesos industriales. Poder servir diferentes soluciones para seguir creciendo.

SERVICIOS

Ingeniería y consultoría industrial

Integra P.A. ofrece soluciones diferentes adaptadas a las necesidades del cliente, poniendo a su disposición asumir el reto de liderar proyectos **llave en mano**.

Dentro de este campo diferenciamos dos áreas, instalaciones de procesos industriales e instalaciones de finales de línea (paletizado y transporte de cajas).

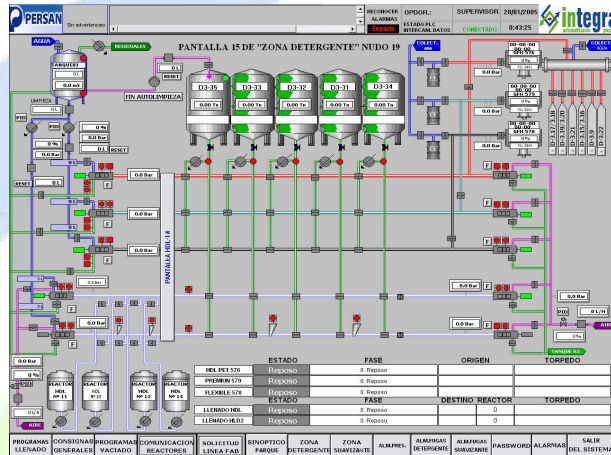
Nuestra experiencia en *procesos industriales* ofrece un amplio abanico de soluciones como por ejemplo:

Diseño, cálculo, automatización e instalación de:

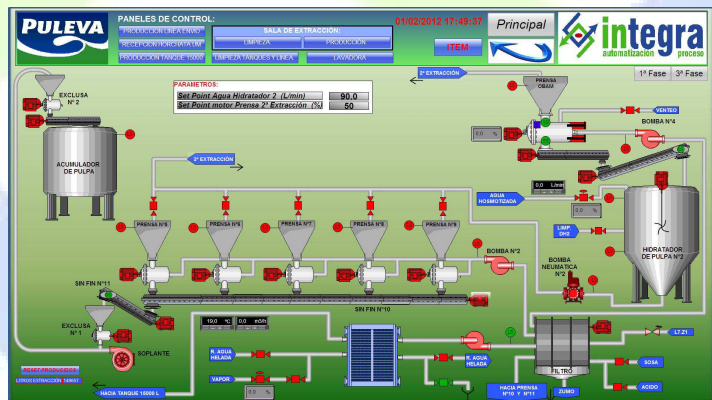
- **Unidades de limpieza/esterilización** in situ CIP/SIP
- Equipos de **producción para** la recepción, almacenamiento, mezcla, elaboración y dosificación de producto.
- **Pasteurizadores y esterilizadores**
- Manifold o **matriz de válvulas asépticas**
- **Tanques asépticos**
- Equipos de **Filtración**: Microfiltración, ultrafiltración y nanofiltración
- Sistemas de **transporte de materia terminada sólida y líquida**
- **Sistemas de "pigging"**, para recuperación de producto en tuberías
- **Montaje y desmontaje** de equipos de proceso

Diferentes ejemplos de sinópticos de instalaciones:

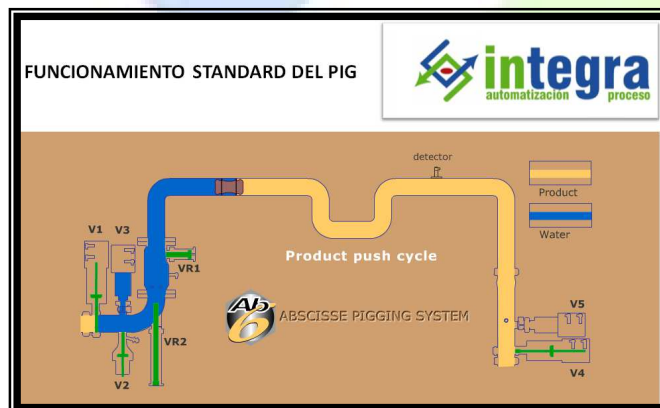
- Panel de Control:
Dosificación Producto



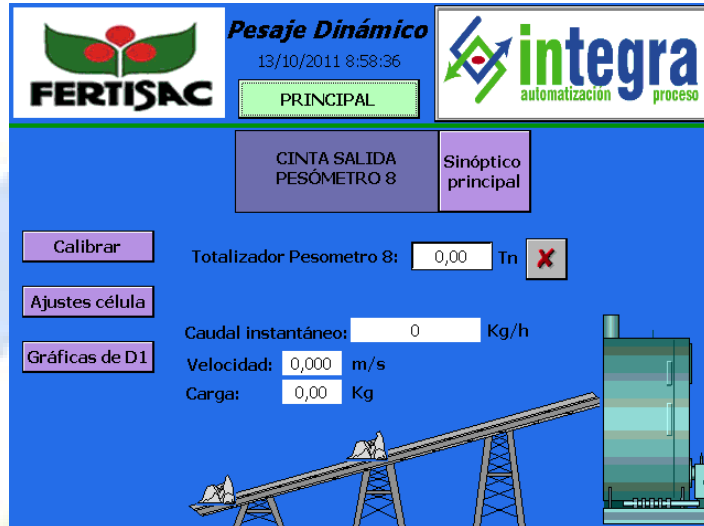
- Panel de Control:
Dosificación Sólidos



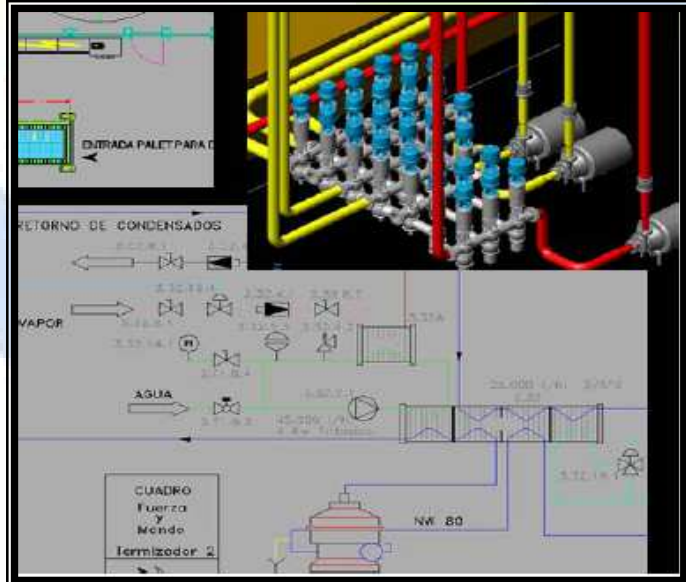
- Panel de Control:
Sistema Pigging



- Panel de Control:
Control de Pesaje

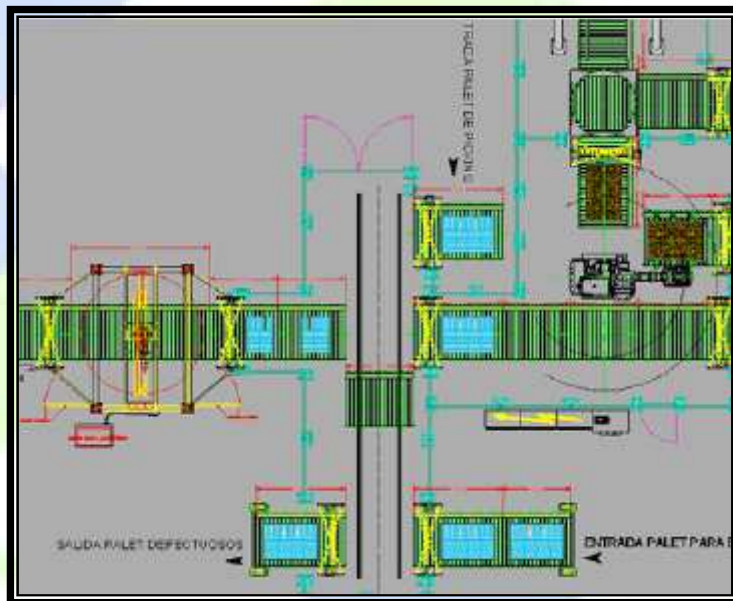


- Panel de Control:
Nudo de Válvulas



Nuestra experiencia en *instalaciones de final de línea* ofrece un amplio abanico de soluciones como por ejemplo:

- Diseño, montaje y puesta en marcha de **equipos de paletización y transporte**.
- **Montaje y desmontaje** de líneas de envasado.
- **Migración de maquinaria** con hardware de control obsoleto (paletizadores, enfardadoras, pasteurizadores, etc.)
- **Fabricantes de Etiquetadoras de Paletas**

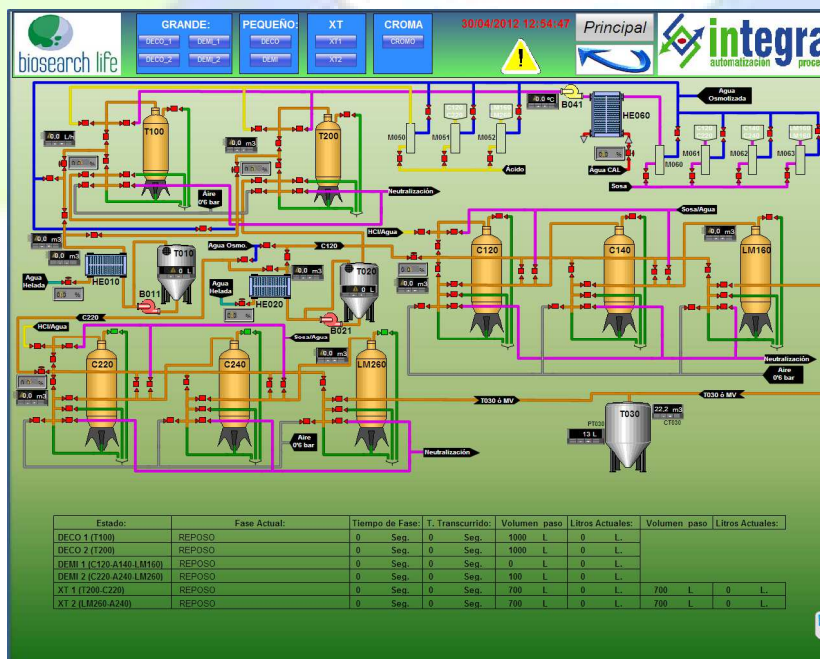
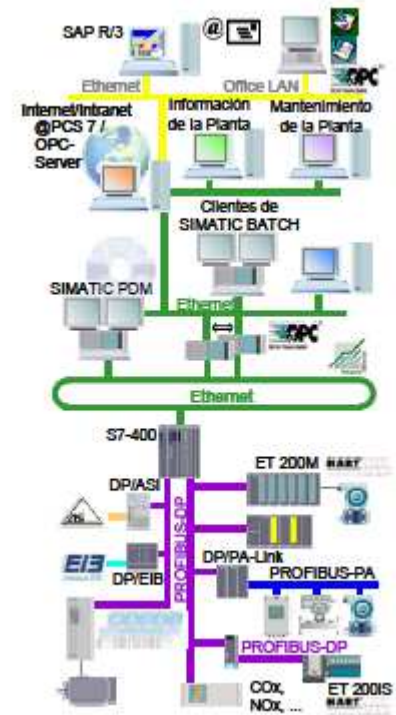


En estas dos áreas, Grupo Integra construye, diseña e instala todas las instalaciones de baja tensión (fuerza, control y alumbrado) como cuadros eléctricos, pupitres de control... que requiera el proyecto.



Automatización y control

- Sistemas de automatización y Control de procesos basados en **PLC´s estándares** de los de los líderes mundiales en el ámbito de la automatización.
- Diseño, programación y configuración de **redes de comunicación (Ethernet, PROFIBUS, AS-i, Wireless, radio, GSM, etc.)**
- Software de **monitorización, control y supervisión** de procesos en sistemas HMI. (Scadas comerciales, WinCC, Intouch, iFix, etc).
- Sistemas de **control distribuido**.
- Sistemas de recogida de datos, gestión y control en **trazabilidad de producto**.



- **Migración de sistemas** y líneas de producción a hardware y software de última tecnología
- **Telecontrol y supervisión remota** de sistemas geográficamente dispersos, empleando las técnicas más avanzadas de control distribuido y los sistemas de telecomunicaciones que mejor se adaptan a cada necesidad.



- **Mantenimiento** preventivo, correctivo, soporte telefónico 24 h.

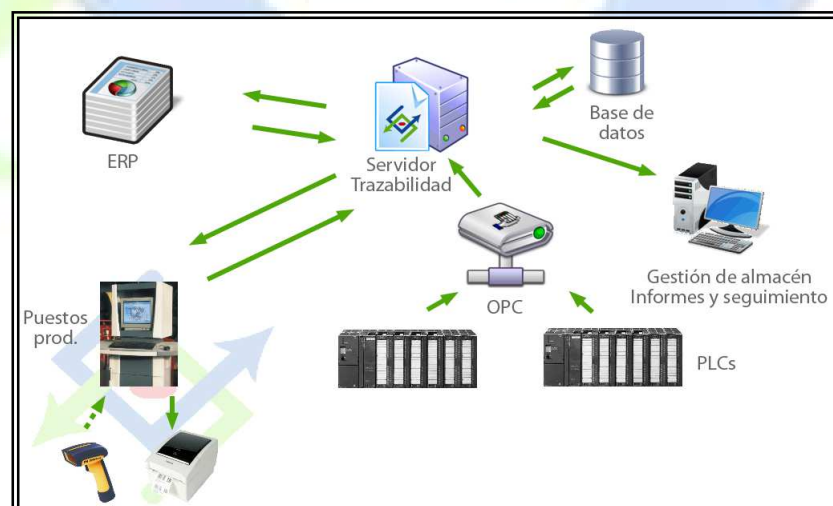
Etiquetado y Trazabilidad

Desde el 2012 somos fabricantes de etiquetadoras de paletas de alta gama.

La construcción de etiquetadoras de paletas es el ejemplo de los retos y logros asumidos en nuestra empresa. Grupo Integra, dentro de sus áreas, realizaba y sigue realizando sistemas de trazabilidad para no solamente tener la gestión y control de los procesos, sino siempre enfocado a una mejora de la eficiencia productiva.

A partir de los compromisos de la mejora continua y de los retos para seguir creciendo, desde el 2012 somos fabricantes de etiquetadoras de palets, con lo que podemos cerrar el ciclo de la trazabilidad de su producto.

- Software de **trazabilidad en procesos** de producción y fabricación de forma total o parcial.
- Diseño y configuración de **redes industriales de fabrica, comunicaciones remotas on-line.**



Instalaciones Eléctricas

INTEGRA realiza todo tipo de **instalaciones eléctricas de baja y media tensión tanto de obra pública como privada**, ya sea por cuenta propio o colaborando con constructoras de primer nivel.

- Instalación y montaje de **centros de transformación**: prefabricados, intemperie, subterráneos y mantenimiento de los mismos.



- Instalación de **líneas de media y baja tensión** tanto aérea como subterránea.

- Instalaciones eléctricas y telecomunicaciones en **interior de edificios** comerciales e industriales.



- Instalación de **alumbrado público** así como **alumbrado para interiores de obra privada**

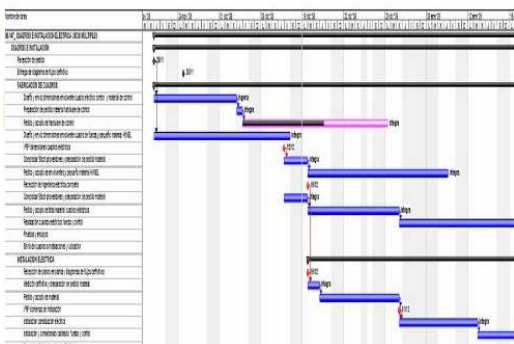
- Construcción de todo tipo de armarios (alumbrado, potencia, centro control de motores...)
- Pruebas de lazos, cables, continuidad, aislación (Megger, hi-pot).
- Prueba de sistemas con **Inyección de corriente**.
- Adiestramiento de personal técnico del cliente para nuevas instalaciones.

INTEGRA desarrolla sus proyectos en todos los niveles: **Proyecto básico, Proyecto de Ejecución e Ingeniería de Detalle.**

Además, nos ocupamos de la elaboración de toda la documentación que puede formar parte del proyecto, como son: memorias descriptivas y de calidades, cumplimiento de normativas, estudio estructural, documentación gráfica, mediciones y presupuestos, plan de trabajo, estudio de seguridad y salud, plan de mantenimiento, estudio medioambiental, proyecto de actividades, gestión de solicitud de licencias, etc. Entre otros podemos destacar:



- **Proyectos y direcciones técnicas en electrificaciones baja, media y alta tensión.**
- Proyectos y direcciones técnicas en Centros de transformación.
- **Certificaciones** de seguridad en máquinas según RD **1215/97**
- Proyectos y direcciones técnicas de fluidos y **servicios energéticos.**



▪ Proyectos e instalaciones de **infraestructuras.** (alumbrado público, urbanizaciones, etc.).

▪ Proyectos y direcciones técnicas de **contraincendios en edificios e industrias.**

Proyectos y direcciones técnicas de **energía renovables** térmicas y fotovoltaicas.

Otras Áreas de Servicio

Telecontrol: gestión de bombeos, Comunidades de Regantes,...

• INTEGRA desarrolla sistemas de **telecontrol vía cable o radio** capaces de **gestionar instalaciones de bombeo, redes de riego, abastecimiento**, etc, a fin de disponer, por un lado, de un histórico del funcionamiento de las mismas, y por otro de poder establecer los sistemas de alarmas necesarios para detectar de forma inmediata cualquier incidencia en tiempo real. El sistema de telemando se **comunicará vía GSM** con el puesto central, el cual almacenará los parámetros básicos del funcionamiento. Otra función a desarrollar por estas estaciones remotas será la de **comunicación vía SMS** al personal de guardia o personal técnico en el momento en que se detecte una incidencia para actuar de forma inmediata, y así, evitar o minimizar los efectos derivados de cualquier problema en forma de avería o fuga.

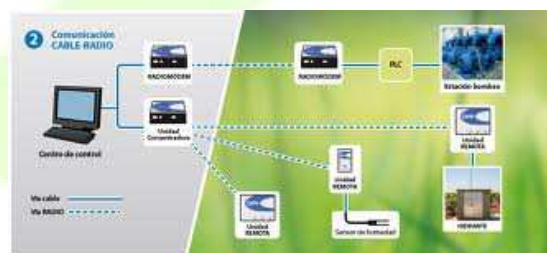


Software de gestión

Mediante la implantación de este software se puede llevar a cabo la gestión integral de una o varias comunidades de regantes, evitando que el gestor tenga que utilizar varias herramientas para ello (hojas de cálculo, bases de datos, fichas, etc.) como venían haciendo hasta ahora muchas comunidades.

El programa incluye los siguientes módulos:

- Gestión de comuneros, parcelas y cultivos
- Gestión de redes de distribución del agua: **consumos, peticiones de agua**, etc
- Control de **pagos y facturación**
- Análisis y listados de **informes**
- **Conexión** con sistema de telecontrol de forma **remota**



Auditorías energéticas

- INTEGRA ofrece el servicio de realización de **Auditorías Energéticas** que permitan identificar y evaluar oportunidades de ahorro en cada edificio de forma personalizada, priorizándolas en función de su eficiencia y del período de retorno de la inversión a realizar.



- Otros beneficios alcanzables para el edificio o fábrica auditada son los siguientes:



- Ahorro económico producido por la incorporación de modernos sistemas más eficientes, que suponen una reducción del gasto energético desde que se ponen en marcha las instalaciones.

- Aumentar el tiempo de vida de las instalaciones y equipos, ya que se asegura el trabajo en las condiciones más adecuadas, evitando sobredimensionamientos o sobrecargas.

- Mejora de la competitividad del edificio o fábrica al reducirse los costes de producción.

- Mejora de la imagen del edificio o fábrica al contribuir al bienestar social y respeto al medio ambiente mediante la reducción de emisiones de CO2 y uso racional de las energías.



ALGUNOS TRABAJOS REFERENTES:



- Automatización, fabricación de cuadros, instalación eléctrica y mecánica de tratamiento aséptico estéril de 20000 l/h
- Automatización, fabricación de cuadros, instalación eléctrica y mecánica de de pasteurizador 18000 l/h para Cacao.
- Automatización, fabricación de cuadros e instalación eléctrica de dosificación de filtros.
- Automatización, fabricación de cuadros eléctricos e instalaciones llave en mano para final de línea de batidos formato 1/5.
- Automatización, fabricación de cuadros eléctricos e instalaciones llave en mano para final de línea formato SLIM 200.
- Software de control y visualización de caudales de consumos para servicios energéticos.



- Instalación eléctrica y mecánica de nuevo tratamiento STORK trasladado de Francia.
- Automatización e instalaciones de planta de dosificación general para Peróxido de envasado.
- Instalación eléctrica nuevo almacén automático
- Instalación y conexión eléctrica de acometidas en finales de línea.
- Realización de proyectos y direcciones facultativas necesarias para la infraestructura eléctrica de distribución eléctrica en nueva fabricación de horchata, así como nuevas acometidas y cuadro de distribución de sala elaboración de horchata.
- Traslado, automatización e instalaciones de fábrica de horchata de Valencia a la nueva ubicación en Granada. Incluyendo nuevo proceso de elaboración y tratamientos de horchata.



- Automatización e instalaciones de líneas de envasado con sistema de recuperación de producto por pigging.
- Instalación eléctrica y automatización de una línea a llenadora en instalación de vajillas.
- Automatización e instalaciones eléctrica y mecánica para control de finales de línea y alimentación de palet a nuevo almacén automático.
- Instalación de etiquetadoras (diseño-construcción propio) de paletas.
- Software de TRAZABILIDAD del sistema de producción.



- Automatización e instalaciones de manutención y transporte desde maquinas de envasado hasta maquinas de encartonado y film
- Instalación eléctrica de distribución de fuerza baja tensión para nueva distribución de encartonadoras.
- Servicio técnico maquinaria encartonadoras en Andalucía, Galicia, Murcia, Extremadura...



Expertos en el lacado e impresión de aluminio.

- Automatización, fabricación de cuadros e instalación eléctrica y mecánica en recuperación de inyección de aire para ahorro energético en consumo a calderas.
- Nuevo centro de transformación y distribución eléctrica de baja tensión para fabrica

- Instalación eléctrica de distribución de baja tensión en fábrica para nuevas máquinas de producción.
- Traslado de fábrica de panel anidado desde las instalaciones en Francia a la nueva ubicación en Jaén. Incluyendo automatización de las líneas y puesta en funcionamiento.



- Automatización e instalaciones de planta de filtros y dosificación de aditivos.
- Instalación eléctrica y fabricación de cuadros eléctricos para planta de enfriamiento de salmuera.
- Calibración de equipos de fábrica.
- Software de trazabilidad de producción y mermas de fabricación.



- Traslado de fábrica de destilación desde Sevilla a Granada.
- Automatización, instalación eléctrica y mecánica de nueva planta de fermentación y destilación.
- Fabricación de cuadros eléctricos para distribución de potencia en fábrica de República Dominicana.



- Automatización, fabricación de cuadros eléctricos e instalaciones para nueva planta de producción de concentrados de jarabe en Peñafiel.
- Instalaciones de planta de liofilización.
- Automatización e instalación eléctrica y mecánica de unidad de limpieza general de fábrica (CIP)
- Automatización, fabricación de cuadros eléctricos e instalaciones de tratamiento aséptico 7000l/h con tanque aséptico.

TRH

- Software de trazabilidad de producción, con gestión de impresión de etiquetas identificativas.



- Software de trazabilidad de producción y control de pesaje en continuo para realización de recetas en formulación de producción.
- Instalación y automatización de sistema de producción completo de TDS.
- Control de inyección de productos líquidos en continuo para reactores de fabricación.

DATOS DE CONTACTO

Razón Social:

INTEGRA PROCESO Y AUTOMATIZACIÓN S.L.

Domicilio Social:

C/ Paseo del Charcón nº 22

18110 Las Gabias

Granada

C.I.F.:

B18722470

Teléfono:

958 55 37 86 / 958 48 81 46

Fax:

958 48 81 51

E-MAIL

info@grupointegra.com.es

WEB

www.grupointegra.com.es

ALGUNOS DE NUESTROS CLIENTES



Alucoat
Grupo Almería

Expertos en el lacado e impresión de aluminio.



PULEVA



FERTISAC





GAMPACK



twin pack



FlexLink



STORK



Abbott
A Promise for Life



JGC



Sierra Cazorla
Agua Mineral Natural



Reny Picot



Juver



YBARRA



Plásticos ANDALUCÍA



SPB



MIGASA GRUPO



AIRZONE



ferrovial
Infraestructuras inteligentes

 **TALLERES OBAM**

**Radar**
process



CRESPO Y BLASCO
GDF SVEZ

