



integra

automatización proceso

INDEX

SOCIÉTÉ

Valeurs

Flexibilité et Compromis

Croissance

SERVICES

Ingénierie et Cabinet Industriel

Automatisation et Contrôle

Etiquetage et Traçabilité

Installations Électriques

SOCIÉTÉ

VALEURS

INTEGRA PROCESO Y AUTOMATIZATION est une compagnie qui donne solutions d'haute qualité dans la zone de Processus Industriels. Nous pouvons partir de l'Ingénierie de Détail jusqu'à l'Installation et Mise en Service. Toujours nous prenons le compromis des objectifs fixés pour notre client.

Notre expertise se focalise dans l'activité des Équipements, Instrumentation et Contrôle (Automatisation), sur le dessin, montage et mise en service. Aussi nous sommes experts en Installations Électriques comme de Traçabilité.

FLEXIBILITÉ ET COMPROMIS

Nous sommes une compagnie sérieuse et responsable de leurs accords. Notre principal force est la capacité de nos professionnels qui maintient une connaissance de premier niveau sur les applications informatiques et des processeurs liées à l'amélioration en continue de l'efficacité des usines industrielles.

INTEGRA P.A. Offre un service intégral et personnalisée de réponse rapide et flexible qui s'adapte à chaque client, ayant la capacité d'effectuer de petits à grandes projets, clés en main, offrant tous les services nécessaires (conception et gestion de projet, supervision de l'installation, la mise en service, le suivi de production, etc.) .

CROISSANCE

Les lignes directrices qui font la ligne d'action d' INTEGRA laquelle a valu la reconnaissance et la confiance de ses clients, qui sont aujourd'hui une famille choisie prestigieuses entreprises industrielles. Ils sont le meilleur témoignage de son bon service et une garantie supplémentaire.

Depuis le début de la société en 2005 jusqu'à l'actualité nous avons eu une croissance dans tous les aspects de la compagnie, clients, travailleurs, projets..., et toujours nous avons assumé l'objectif de continuer avec cette évolution comme axe principal de notre savoir-faire.

Notre objectif est d'être un partner stratégique pour nôtres clients dans la plupart de leurs processus industriels.
Pouvoir donner solutions pour pouvoir continuer croissant.

SERVICES

Ingénierie et cabinet industrielle

Integra P.A. offre solutions différents adaptées aux besoins de chaque client, prennent si c'est le cas le leadership d'un projet clé en main.

Dans notre activité nous différencions deux zones de travail, installations de processus et installations de packaging

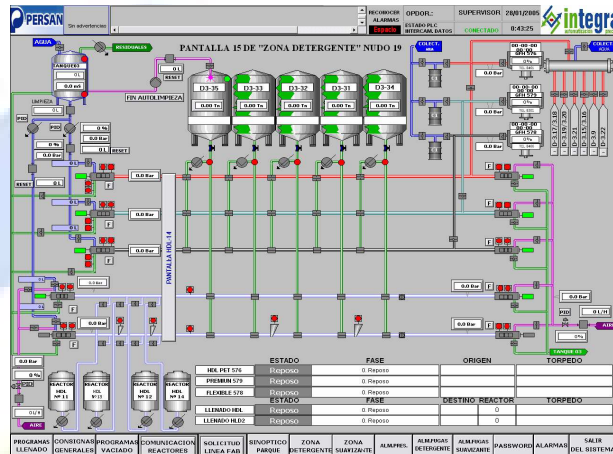
Notre expérience dans le *processus industries* garanti un large champ de solutions comme :

Dessin, calcul, automatisation e installation de:

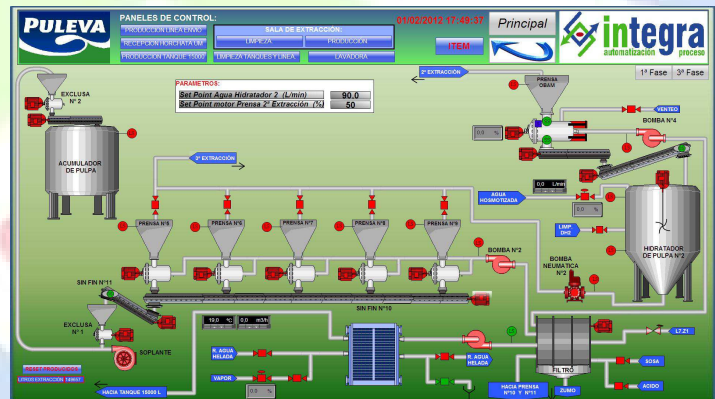
- Unites de nettoyage / stérilisation in situ CIP / SIP
- Conception, calcul, l'automatisation et l'installation d'unités de nettoyage / stérilisation in situ CIP / SIP
- Pasteuriseurs et stériliseurs
- Matrice de valve aseptique et valve alimentaire
- Processus et Réservoir aseptique
- Microfiltration, Ultrafiltration et nanofiltration
- Équipes de transport de produit de matière liquide et solide.
- Systèmes "pigging"
- Montage et démontage d'équipement industriel

Différents exemples de synoptiques des installations.

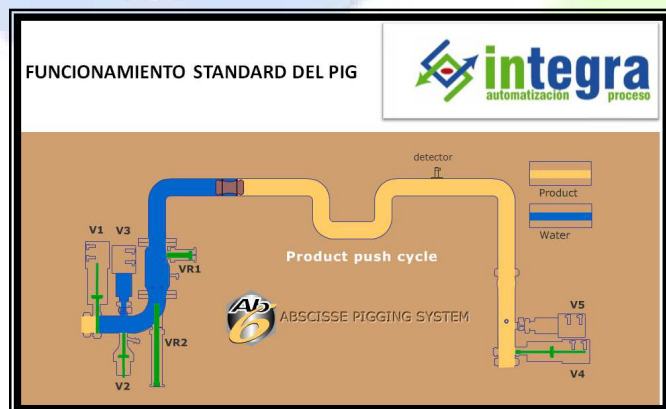
- Tableau de contrôle: Dosage Produit



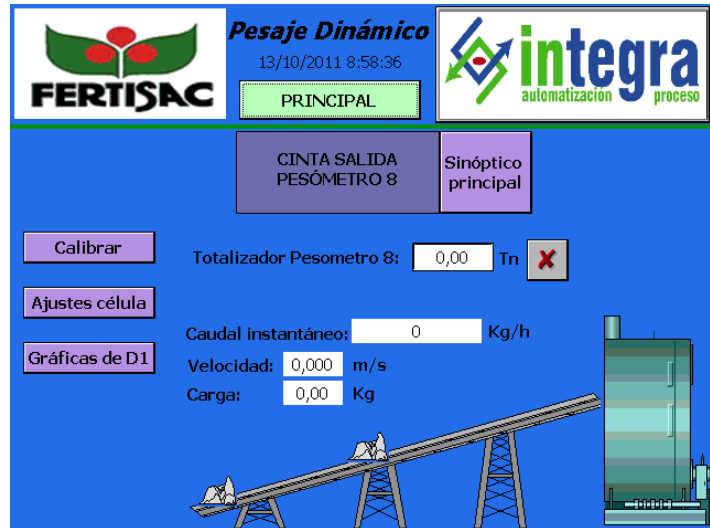
- Tableau de contrôle: Dosage Solides



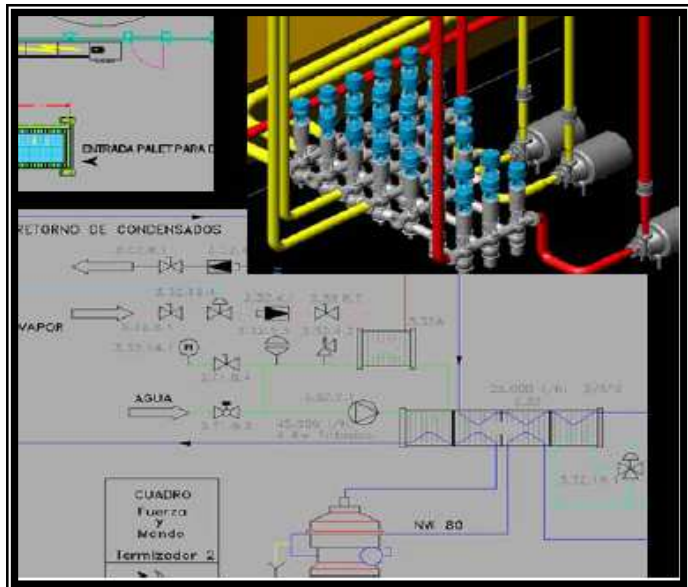
- Tableau de contrôle: Système Piging



- Tableau de contrôle:
contrôle de Poids

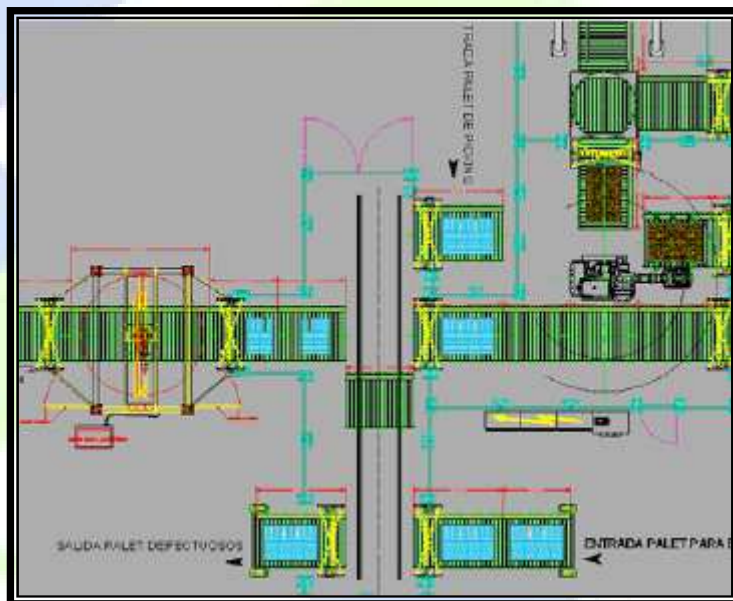


- Tableau de contrôle:
Manifold



Notre expérience dans le *processus industries* garanti un large champ de solutions comme :

- Dessin, montage et mise en service d'unités de palettisation et transport
- **Montage et démontage** de lignes de production
- **Migration de machinerie** avec hardware de contrôle obsolète
- **Constructeurs d'Étiqueteuse de Palettes**

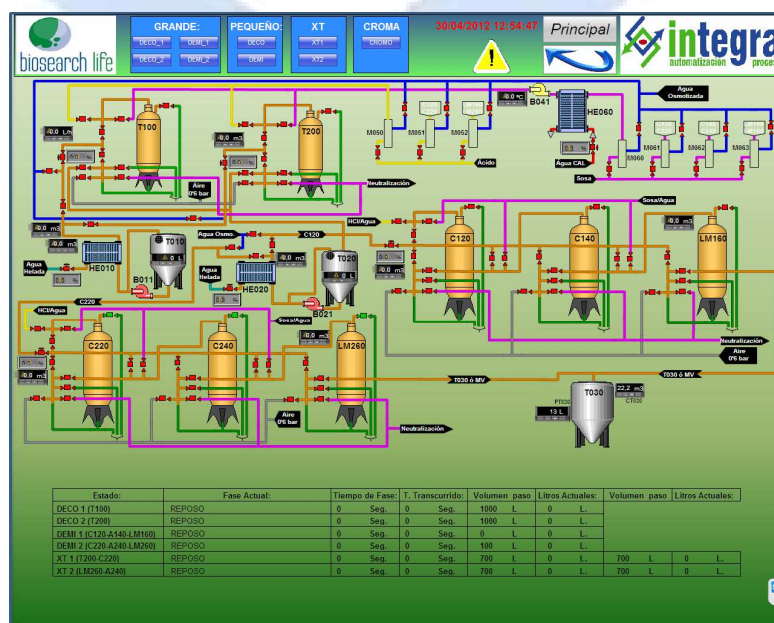
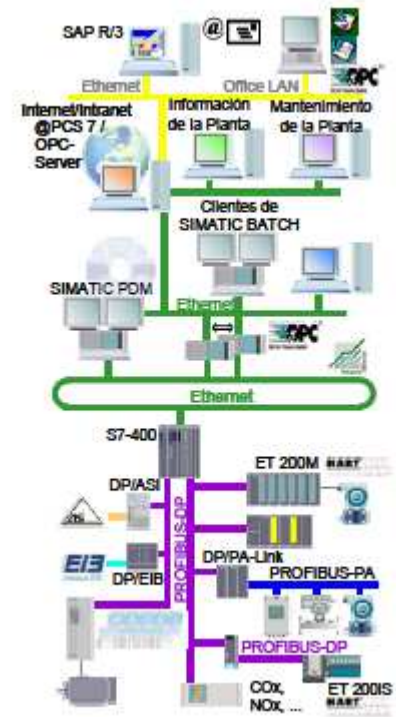


Dans les activités commentés, Grupo Integra fabrique, dessin et réalise toutes les installations de basse tension (force, contrôle, illumination) comme les coffrets électriques, pupitres de contrôle



Automatisation et contrôle

- Automatisation et contrôle de processus basés en PLC's standard de leaders mondiaux dans le domaine de l'automatisation.
- Conception, la programmation et la configuration des réseaux de communication (Ethernet, PROFIBUS, AS-i, Wireless, radio, GSM, etc.).
- Software pour surveillance, contrôle et la suivi des processus en systèmes IHM. (SCADAS Commercial , Win CC, Intouch, iFix, etc
- Systèmes de contrôle distribués
- Systèmes de collecte des données, gestion et contrôle de la traçabilité du produit
- Télécommande et surveillance à distance des systèmes géographiquement éloignés, les techniques les plus avancées de contrôle distribué et les systèmes de télécommunications les mieux adaptées à chaque besoin.



- • Migrations des systèmes et des lignes de production a hardware et software de dernière technologie.



- La maintenance préventive et corrective, 24 heures de support téléphonique

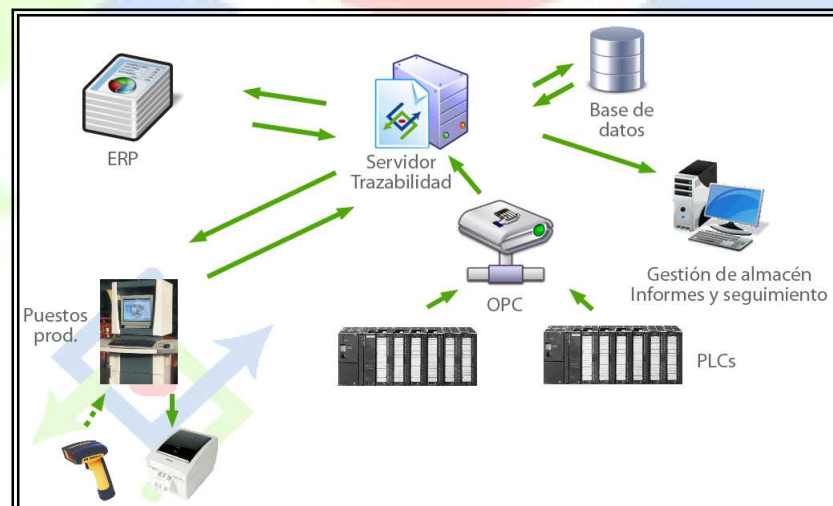
Etiquetage et Traçabilité

Depuis le 2012 nous sommes constructeurs d'étiqueteuses de palets d'haute gamme.

La construction d'étiqueteuses de palettes c'est un exemple de réussite obtenu pour notre compagnie. Grupo Integra, systèmes de traçabilité ne que pour faire la gestion et contrôle des processus, sino toujours focalisé à une amélioration de l'efficacité.

À partir des compromis de l'amélioration et continue et des compromis pour apporter valeur ajouté a la croissance de la compagnie, nous sommes constructeurs d'étiqueteuses de palets. Maintenant nous pouvons fermer le cycle de la traçabilité du produit.

- Software de **traçabilité en processus** de production et fabrication de forme total/partiel.
- Dessin et configuration des **réseaux industriels de l'usine, communications lointaine** on-line.



Installations Électriques

INTEGRA réalise toute type **d'installations électriques de baisse et moyenne tension, ouvre publique ou privée.**

- Installations et montages de **postes de transformation**: et aussi après la maintenance



- Installations **de lignes de baisse et moyenne tension.**

- Installations électriques y télécommunications en **intérieur de bâtiments** commerciaux e industriels.



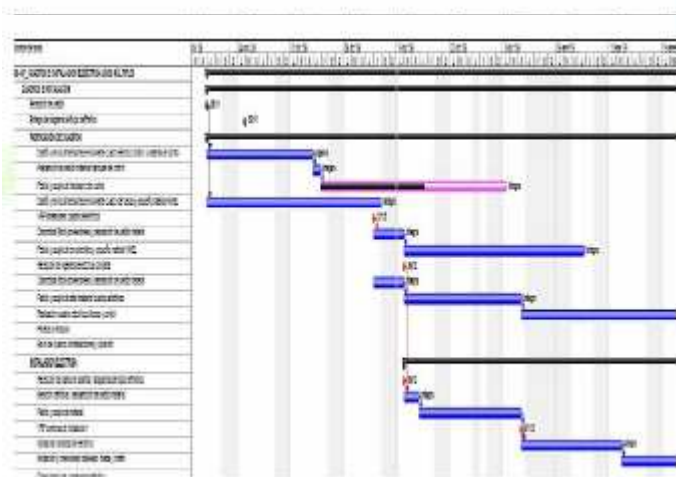
- Installations **d'éclairage de toute type**

INTEGRA développe ses projets dans tous les niveaux: projet de base, l'exécution des projets et des Ingénierie de detail. De plus, nous abordons la préparation de tous les documents qui peuvent faire partie du projet, tels que:

Mémoire descriptive et mémoire des qualités, accomplissement des normatives, études structurales documentation graphique, mesures et budgets, plan de travail, étude de sécurité et santé, plan de maintenance, étude environnementale, projet d'activités, gestion de demande des licences, etc.

Aussi nous soulignons:

- Projets et direction techniques en Électrification en basse, moyenne et haute la tension.
- Projets et direction techniques en Postes de Transformation
- Certification de sécurité des machines selon le R.D 1215/97
- Projets et direction techniques des fluides et services énergétiques



- Projets et direction techniques de Télécommunications
- Projets et direction techniques de plomberie, chauffage et climatisation
- Projets et Installations des infrastructures (éclairage des rues, urbanisations, etc) .
- Projets et direction techniques contre les incendies dans les bâtiments et les industries.

○ Projets et direction techniques d'énergie renouvelable thermique et photovoltaïque..

DONNÉES DE CONTACT

Raison Sociale:

INTEGRA PROCESO Y AUTOMATISATION S.L.

Domicile Sociale:

C/ Paseo del Charcón nº 22

18110 Las Gabias

Granada

C.I.F:

B18722470

Téléphone:

958 55 37 86 / 958 48 81 46

Fax:

958 48 81 51

E-MAIL

info@grupointegra.com.es

WEB

www.grupointegra.com.es

CERTAINS DE NOTRES CLIENTS PLUS IMPORTANTS



Expertos en el lacado e impresión de aluminio.



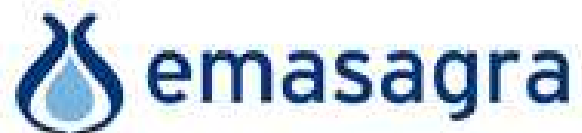




ferrovial
Infraestructuras inteligentes

 **TALLERES OBAM**

 **Radar**
process



CRESPO Y BLASCO
GDF SVEZ



TRH 